

Implantation du camping



Pour le respect de l'environnement, après avoir mis les déchets recyclables dans les containers avec couvercle jaune mettre votre sac plastique dans les containers alimentaires avec couvercle vert

Types d'installations conseillées

- Pour un emplacement nu type Éco :** surface 80m² + 1 tente 3/4 places + 1 voiture ou caravane max 4 m + 1 voiture
 - Pour un emplacement nu type Standard :** surface 100m² + 2 tentes 2/3 places + 1 voiture ou 1 caravane max 6m + 1 voiture ou 1 camping-car max 6m
 - Pour un emplacement nu type Espace :** surface 120m² + 2 tentes 3/4 places + 1 voiture ou 1 caravane max 7m + 1 voiture ou 1 camping car max 7m
 - Pour un emplacement nu type Prémium :** surface 100m² + tente 4 places + 1 voiture ou 1 camping car max 6m (inclus dans tarif : 4 personnes, électricité, frigo et 2 vélos)
 - Pour un emplacement nu type Prestige :** surface 100m² + tente 4 places + 1 voiture ou 1 camping car max 6m + Kitchenette couverte (inclus dans tarif : 4 personnes, électricité, frigo et 2 vélos)
- Les emplacements «Standard», «Espace» «Prémium» et «Prestige» sont équipés avec 1 table pique nique pour 6 personnes et d'un transat.**

La piscine et la pataugeoire

Elle vous accueille du 01/05 au 30/09
 Il est **obligatoire** par mesure d'hygiène **de porter un slip de bain** pour profiter de la piscine chauffée du 1^{er} mai au 30 septembre.
Horaires ouverture piscine :
 Juillet et août de 10h00 à 20h00
 Hors saison de 10h00 à 12h30 et de 14h30 à 18h00



La Vie au camping, les services ...

Horaires accueil HORS SAISON :
 9h00 / 12h00 - 16h / 18h30
Horaires accueil JUILLET AOÛT :
 8h30 / 13h - 15h / 19h30



Pour votre confort et votre repos dans le calme, les portes du camping sont fermées de 22H00 à 8H00

- Logement gardien** près de l'accueil
- Salle TV :** accès par la salle de jeux ou restaurant
- Défiibrillateur :** à la salle détente
- Courrier :**
 - Réception vers 12h
 - Expédition boîte aux lettres côté accueil
- Météo :** bulletin affiché côté sanitaire accueil (météo La Rochelle : 08.99.71.02.17 météo marine 08.36.68.08.17)
- Aire de jeux** pour enfants et **terrain de pétanque** face restaurant
- Salle de jeux** (à gauche du restaurant)
- Parking extérieur** à côté du restaurant
- Bacs à poissons** et **urinoirs** face à l'emplacement 111 et 128
- WIFI, borne internet, fax et imprimante** à la salle détente (service gratuit sur tout le camping en demandant vos codes accès à l'accueil)
- Aire de service camping-car :** côté emplacement 128
- Canis douche :** côté emplacement 128
- Les chiens doivent être tatoués et vaccinés** (certificat de vaccination antirabique et carte de tatouage).
- Location de vélos**
 - au **Restaurant** tous les jours



La restauration

Le Soleil d'Ars
 Route de la Grange **05.46.43.09.27**
 Ouvert tous les jours du 01/04 au 30/09 **sauf le mardi en hors saison**
AU RESTAURANT



Vous trouverez Midi et Soir **“les formules détentées”** ou les menus à composer vous-même selon vos envies, parmi un grand choix de produits : **plats** et **grillades** mais également les **Salades composées**, les **Pizzas**, **Glaces** traditionnelles et les **Coupes glacées composées** aux saveurs de l'été.
 Les **petits déjeuners** pourront être servis au soleil sur la terrasse.
Les services, les emportés
 Consultez la carte des plats à emporter le midi et le soir.
 Vous trouverez également toute la journée :
 - **le pain** (baguette et campagne), **les croissants** et **viennoiseries**
 - **l'épicerie de dépannage.**

Au village

- Marché** tous les matins sur le port (juillet et août), en hors saison 3 jours par semaine sur la place du village (mardi, vendredi et samedi)
- Supermarché** «U EXPRESS» à 400m du camping
- Pistes cyclables**
- Bureau de poste**
- Banques**
- Pharmacie**
- Docteurs**
 (numéros services d'urgence affichés à l'accueil)
- Tous commerces**
- Ecole de voile**
- Plage** (400m du camping) pêche à pied



DESCRIPTIF



Entre plage et village

EPSILON - 17300 ROCHEFORT - Photos : CDS / Epsilon



Tél : 00 33 (0) 5 46 29 40 62
 Fax : 00 33 (0) 5 46 29 41 74
 57 route de la Grange
 17590 Ars en Ré
 www.campdusoleil.com
 E-mail : contact@campdusoleil.com

Hébergements locatifs

Mobile Home **4P - 4/6 P - 6/8P** - Chalet mobile **4/6 P**

21 m² - 26 m² + terrasse semi-couverte



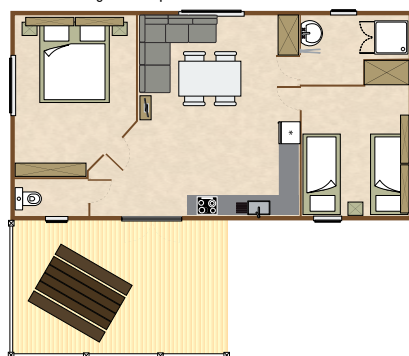
26 m² + terrasse semi-couverte + chambre toilée



26 m² + terrasse semi-couverte



Plans d'aménagement et photos non contractuels



Formule Confort

(les mobil-home et chalets sont tous équipés d'une terrasse semi-couverte avec une table jardin)

Surface de l'emplacement : 100 m²

Capacité d'hébergement : 4 pers.

Dimension locatif : 7m x 3m (21 m²)

Description spécifique :

Chambre enfants 2 lits (190 x 70),
Chambre parents avec lit (140 x 190)

Surface de l'emplacement : 100 m²

Capacité d'hébergement : 6 pers.

Dimension locatif : 7,20m x 3,70m (26 m²)

Description spécifique :

Salon avec lit convertible 2 places
(130 X 190) ou banquette
Chambre enfants avec 2 lits (190 X 70)
Chambre parents avec lit (140 X 190)

Surface de l'emplacement : 115 m²

Capacité d'hébergement : 6 pers.

Dimension locatif : 7,20m x 3,70m (26m²)

Description spécifique :

Salon avec lit convertible 2 places
(130 X 190) ou banquette
Chambre enfants avec 2 lits (190 X 70)
Chambre parents avec lit (140 X 190)

Parking 2 voitures

Espace confort Famille

(6/8 personnes
Mobil Home 2 chambres
+ 1 chambre toilée
en prolongement
de la terrasse)



Compris dans toutes nos locations :

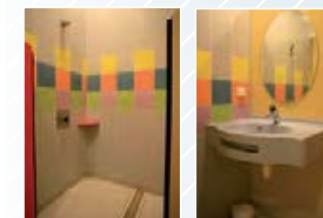
Accès Wi-Fi (gratuit)



TV - Draps coton, couvertures, couettes, oreillers avec protèges oreillers jetables, alèses de lit jetables pour chaque couchage, 1 torchon, 1 tapis de bain, chaise et lit bébé, micro onde, cafetière électrique, chauffage électrique, cuisine équipée, réfrigérateur table top, 4 feux gaz, vaisselle, salle d'eau avec lavabo et douche, WC séparés. Table salon et 2 chaises, parking voiture, parasol, 2 transats.

Compris dans tous nos chalets :
Lave-vaisselle et réfrigérateur congélateur.

Blocs sanitaire



Sanitaire S1

Chauffé environ 60m² :

- 1 douche/lavabo,
- 1 espace bébé/enfant avec 1 wc enfant, 1 douche enfant, table à langer et 1 baignoire bébé,
- 1 espace handicapé avec 1 wc, 1 lavabo, 1 douche,
- 3 lavabos,
- 1 WC adulte,
- 2 urinoirs

Accueil :

- 1 douche/lavabo,
- 1 douche adulte,
- 1 douche enfant,
- 1 wc adulte,
- 2 lavabos,
- 5 bacs à vaisselle,
- 4 bacs à linge,
- 1 lave linge,
- 1 sèche linge,
- 1 table à repasser.

Piscine :

- 1 urinoir,
- 1 lavabo,
- 1 espace handicapé avec 1 wc, 1 lavabo, 1 douche.

Sanitaire S2

Fond du Camping :

- 3 WC adulte,
- 1 WC enfant,
- 2 lavabos adultes,
- 1 lavabo enfant,
- 4 douches adultes,
- 1 espace bébé avec baignoire et table à langer,
- 1 bac à linge handicapés,
- 1 bac à vaisselle handicapés
- 6 bacs à vaisselle.

Sanitaire S3

Mobil-Home :

- 1 vidoir WC chimique
- 1WC adulte,
- 1 WC enfant,
- 2 bacs à vaisselle.

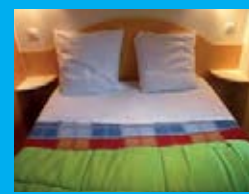
Formule Evasion = Formule Confort + 2 vélos

(2 vélos vous sont attribués pendant la durée de votre séjour)



Formule Luxe = Formule Confort + Ménage

(les lits sont faits a votre arrivée ainsi que le ménage à votre sortie)



Formule Prémium = Formule Évasion + Luxe

(cumulez les formules évasion et luxe)

